

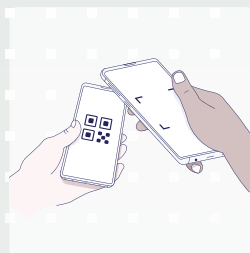
Sådan kontrollerer du et coronapas i coronapas-appen

Det nye coronapas giver dig som kontrollør mulighed for at godkende et coronapas ved enten at:



Se på det

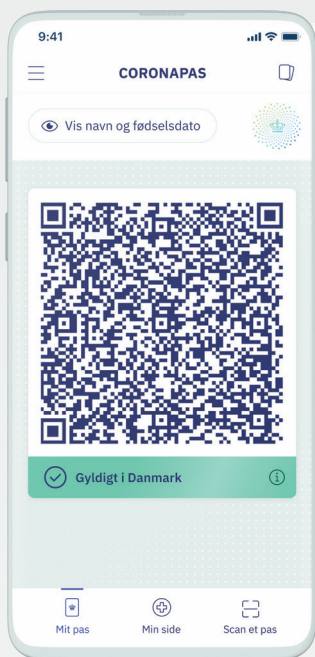
Et gyldigt pas vil have en grøn bjælke og 'Gyldigt i Danmark'. Hold øje med vandmærkeeffekten i den grønne bjælke og i kongekronen, når telefonen bevæger sig.



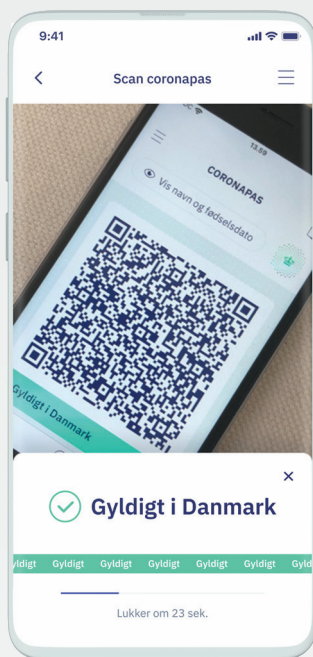
Scanne en QR-kode

Du kan tilgå scanneren via knappen 'Scanner' på startsiden. Hvis du har oprettet et coronapas, kan du tilgå scanneren via menu-punktet 'Scan et pas' i bunden af appen.

Gyldigt coronapas i Danmark

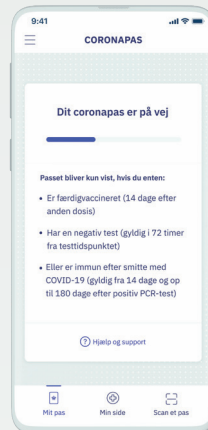
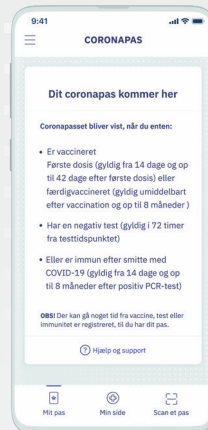


Et gyldigt coronapas ser således ud. Se efter visuelle effekter som farveskift i kongekronen og den grønne bjælke med 'Gyldigt i Danmark' for at bekræfte dets gyldighed. Det kan forekomme med og uden navn og fødselsdato.



Et gyldigt scanningsresultat ser således ud. Det kan forekomme med og uden navn og fødselsdato.

Ugyldigt coronapas i Danmark



Hvis brugeren ikke opfylder krav for gyldigt coronapas eller coronapasset er på vej, vil du se en af følgende skærme. Der kan gå noget tid, før et gyldigt testresultat bliver registreret i appen.



Hvis QR-koden er ugyldig eller udløbet, fx hvis der fremvises et skærbillede af en gammel QR-kode, eller en QR-kode fra en anden app vil du se en af følgende skærme. Du skal derfor bede brugeren om at vise deres aktive coronapas i appen.

HJÆLP OG SUPPORT

Har du tekniske spørgsmål til appen, skal du kontakte supporten hos sundhed.dk på email coronapas.app@sundhed.dk eller telefon +45 32 42 03 03

Har du spørgsmål vedr. anvendelse og regler ifm. kontrol, skal du kontakte Erhvervsstyrelsens hotline for virksomheder på telefon +45 72 20 00 34